

きよぴーが取り組む地域福祉

- ・活動11年目組織統合
- ・活動開始の背景
- ・具体的活動内容
 - 食の提供
 - 地域の居場所と住民交流
 - ホームサービス(お助け隊)
 - 清川あんしんネット
- ・きよぴーがめざす地域づくり
- ・課題

2015年7月から の新組織

きよぴー
(清川ハッピーステーション)
活動理念・ビジョン・方針を管理調整する部門
2つの事業部門で総合的成果を出す

きよぴー&とまと
(地域へ食の提供)

惣菜・弁当の提供
配食サービス
子ども支援(川遊び他)
朝市
男の料理教室
楽しい会(呑み会)
オレンジ・サロン

You&I(友&愛)

サロン活動
(地域の居場所)
ギャラリー・喫茶
モーニングサービス
映画会・カラオケ
レコード鑑賞会
高齢者のためのパソコン教室
介護予防体操
地域包括支援センター出張相談

ホームサービス
(お助け隊)草とり・
襖張り・庭木の剪定等
日常生活支援

企業とのコラボ
福祉作業所の支援
天狗の鼻かりんとう他

具体的活動



活動立ち上げの背景

きよぴーグループの環境

- 町ができて40年余
- 65歳以上の高齢者の割合が3割以上を占める
- 高齢者と若い世代の交流が不足がち

八王子ボランティアネットワーク 配食サービス「とまと」の環境

- 5年間続けた大横の福祉センターの拠点を移転しなければならない。
- 新たな活動拠点を模索
- 清川町のメンバー、他の有志で運営

それぞれのグループの思いが一致 3つの柱をかかげ動き出す
①配食サービスを続けながら、世代間交流が自然にでき、
②高齢者の生きがいづくりと、
③次世代を担う子供たちの支援できる。
こんな町づくりをめざすため
清川町商店街の一面に空き店舗を借用し拠点とする



きよぴー&とまとの活動(2006年スタート)

1. 日常のサロン・厨房活動(月・火・木・金・土・の活動)

惣菜・ランチ・の提供(火・木・土)

料理教室(月) ビストロ清川(金曜) 男の料理教室

活動日数: 年間 150日稼働

ボランティア会員数: 120人



きよぴー店内 11:30前後の様子



ミニ弁当300円

2. 配食サービス活動

活動日: 火・木・土

配食のエリア: 清川町、檜原太陽町

配達人員: 若手に専属依頼

喜ばれる月一回の便り:「ミニとまとの独り言」

敬老の日、母の日は別にプレゼントをつける



3. オレンジ・サロン

水曜日 PM2:00~

You&Iの活動開始

2011年7月18日

10人の発起人+若手ボランティア20人
地域を支える会 You&I(友&愛)開店
活動の輪を広げる新組織立ち上げ



フラダンス教室

提供するサービス

- ・常設サロン(2015年4月八王子市認定)
カフェ 月、火、木、金、土 運営
カフェ以外の催し
- ・フラダンス教室・スポーツ民謡教室
- ・高齢者のためのパソコン教室 月2回
- ・思いでレコードを喫茶店 月1回
- ・包丁とぎ 月1回
- ・モーニングサービス・ 毎週金曜日
- ・映画会 月1回
- ・カラオケ 月1回
- ・介護予防体操 毎週月・木開催
- ・清川あんしんネット(高齢者相談室) 奇数月
高齢者あんしんセンター
- オープンカフェ(朝市にあわせ) 月1回
- フリーマーケット 年2回
- ・ホームサービスお助け隊(日常生活支援)
個別に家庭訪問
- ・企業と福祉作業所を繋ぐキースティション



常設サロン風景



モーニングサービス



朝市と一緒に
オープンカフェ



フリーマーケット

お助け隊活動中

地域活動

4. 子供支援のイベント 檜原小学童保育所・町内の子供対象

- ・川遊び：春 水棲昆虫の観察、夏 川の中でイカダ遊び、ニジマスつかみ等
- ・いも掘：春 じゃが芋ほり 秋 さつまいも掘り 昼食いつも芋の代用食
- ・凧づくり：冬 和紙・竹ひごで和凧をつくり

5. 高齢者支援 会場：You&I

- ・高齢者あんしんセンターの出張相談室を運営
(講演・相談・学習・)

6. 朝市

- ・近隣農家から新鮮な野菜や鶏卵を提供
新しい住民交流の場とし定着



7. おたのしみ会(天然魚を囲む集い) 朝市のあと午後5時から開催

「晩酌するならきよぴーで！」の合言葉で地域の大人の交流の場

8. 研修活動

- ・食品衛生講習会 実施(毎年) 会場：You&I 対象：厨房・サロンの関係者
テーマ：食中毒の対する知識と対策
- ・外部研修旅行の実施

9. 自治会への協力 ・8月夏祭り・10月ふれあいデー(防災訓練と運動会)・1月ど んど焼き

お助け隊の活動(八王子市総合事業 訪問型サービスB登録)

＜主に住まいを整える日常生活支援活動＞



地域の生活支援 買い物支援

庭の水やり・庭木の剪定 電球の交換

網戸張り ふすまの張りえ

玄関口段差の整備 ベランダのペンキ塗り

(防犯ベストを着用して活動)

作業の依頼者とコミュニケーション

防犯パンフレット(振り込め詐欺防止パンフレット・防犯グッズ等)
を渡し、防犯意識を思い起こしてもらおう・・・防犯への心の備えの維持



高齢者あんしん相談センターと組んで地域の相談所運営

清川あんしんネットの運営

地域住民の参加
きよぴー（You & I サロン）

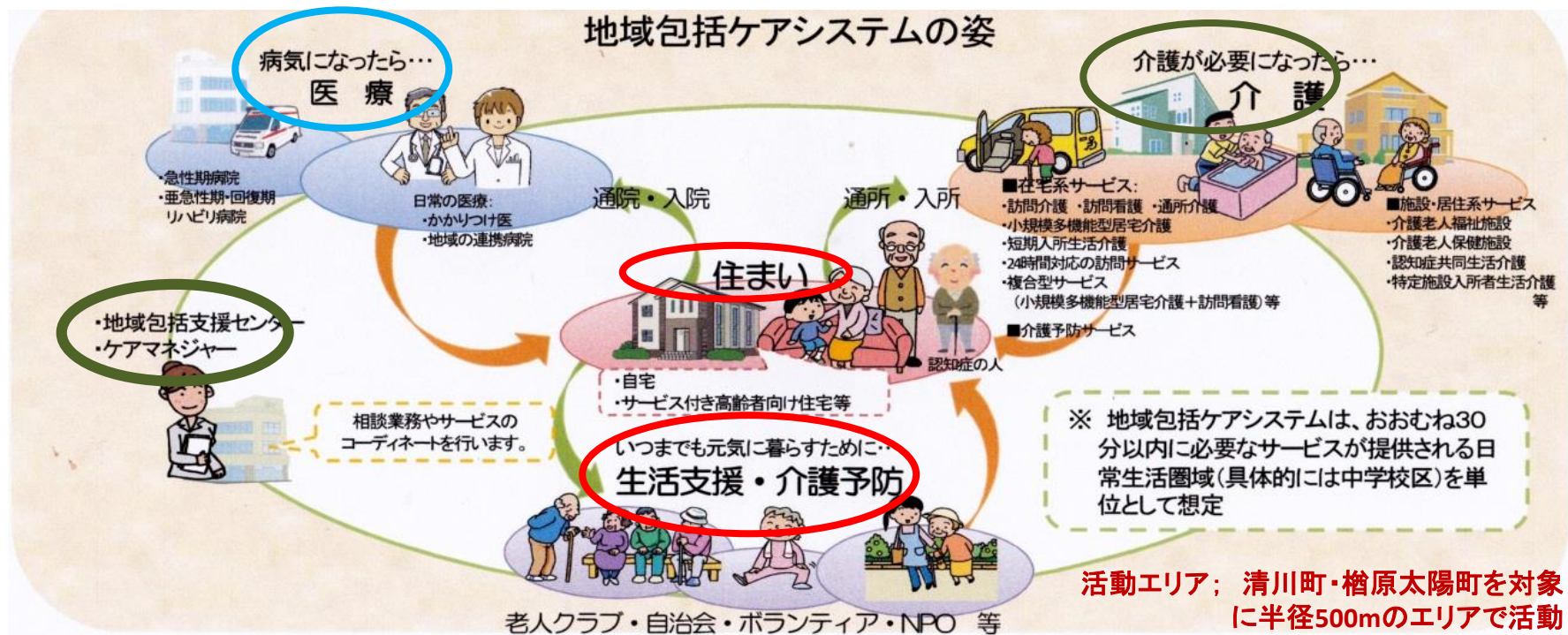


運営	講演 フリーディスカッション 相談 話題提供
話題	等を織り交ぜて、高齢者支援の場を運営 認知症、薬の話、介護方法（ユマニユチュード） 認知症サポーター講習など高齢社会に必要な事 転ばぬための体操 高齢者の食事



高齢者あんしん相談センター中野から職員が出張サービス

地域包括ケアシステムの姿



システム構成の5要素

- 予防：介護予防の推進による健康づくり
- 介護：専門職による介護サービスの提供
- 生活支援：互助による生活支援活動の充実
- 住まい：安心して暮らせる住環境の整備
- 医療：かかりつけ医や在宅医療の充実

きよぴーの取り組み

- ・介護予防体操・パソコン教室・スポーツ民謡
- ・思い出レコード喫茶店・カラオケ・映画会
- ・オレンジ・サロンの運営
- ・地域包括支援センターの出張相談室での情報交換
- ・お助け隊・惣菜・弁当の提供・配食サービス
- ・モーニング・ビストロ清川・お菓子づくり
- ・料理教室
- ・お助け隊
- ・ケア・マネージャーと連絡会
- 地域活動とリンクしケアプランに生かす
- ・現在未活動

高齢の地域の新たな課題

免許証の返上で足がなくなり困ること

自由に買い物ができない

行動の自由が奪われる健康づくりに支障

地域で足の確保づくり

対象エリアが狭く、保険等で費用負担が
大きく難しい

高齢地域は足の意確保が重要

公共機関とは別にフリーに使えるタクシー的な
仕組みはあるとよい。