

# 八王子市の地域包括ケアに向けた大学との連携

## 八王子市の概要

- **豊かな自然に恵まれた都市**
- **中核市・学園都市**  
都内初の中核市  
**21の大学を抱えた学園都市**



百年の彩りを  
次の100年の  
輝きへ

【面積】  
186.38km<sup>2</sup>

【人口】  
・住民基本台帳人口  
563,961人（平成29年6月末現在）

## 高齢化の現状（平成29年6月現在）

| 項目    | 平成27年度   | 平成28年度   | 平成29年度   |
|-------|----------|----------|----------|
| 総人口   | 562,019人 | 562,773人 | 563,961人 |
| 65歳以上 | 141,820人 | 145,084人 | 145,762人 |
| 高齢化率  | 25.20%   | 25.80%   | 25.84%   |

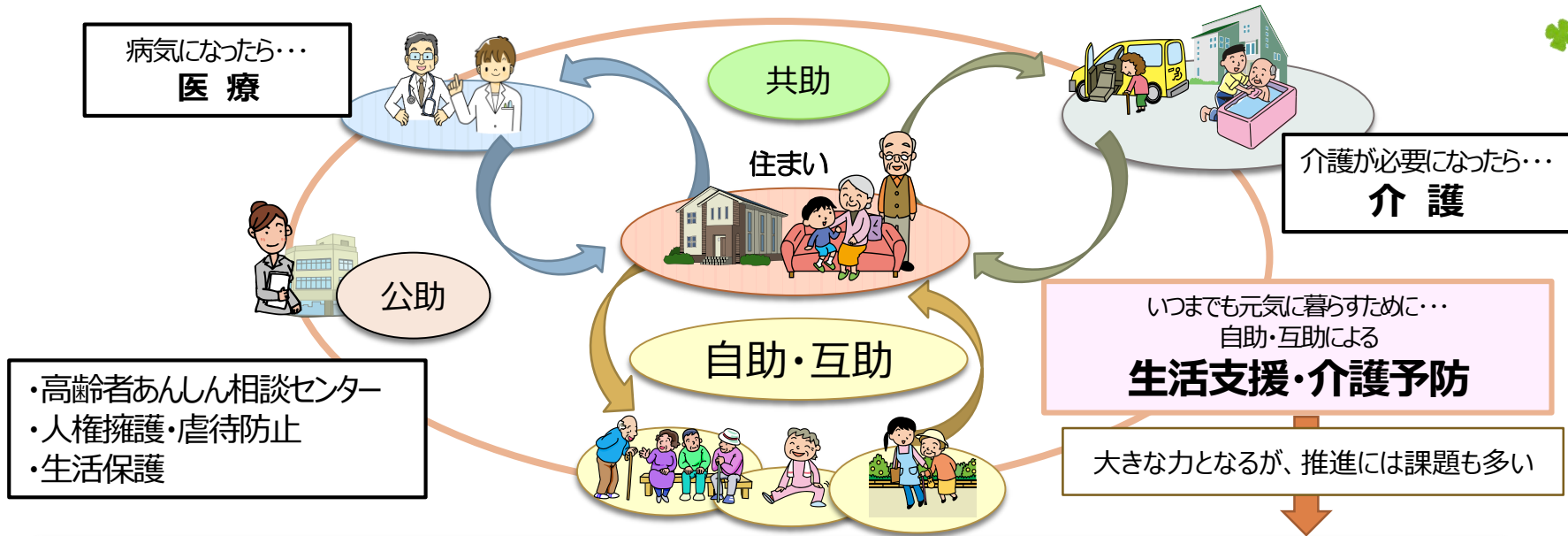
## 要介護認定者数（平成29年6月現在）

| 項目         | 平成27年度  | 平成28年度  | 平成29年度  |
|------------|---------|---------|---------|
| 要支援1       | 4,840人  | 4,852人  | 5,021人  |
| 要支援2       | 2,617人  | 2,770人  | 2,807人  |
| 要介護<br>1～5 | 17,706人 | 18,348人 | 18,529人 |

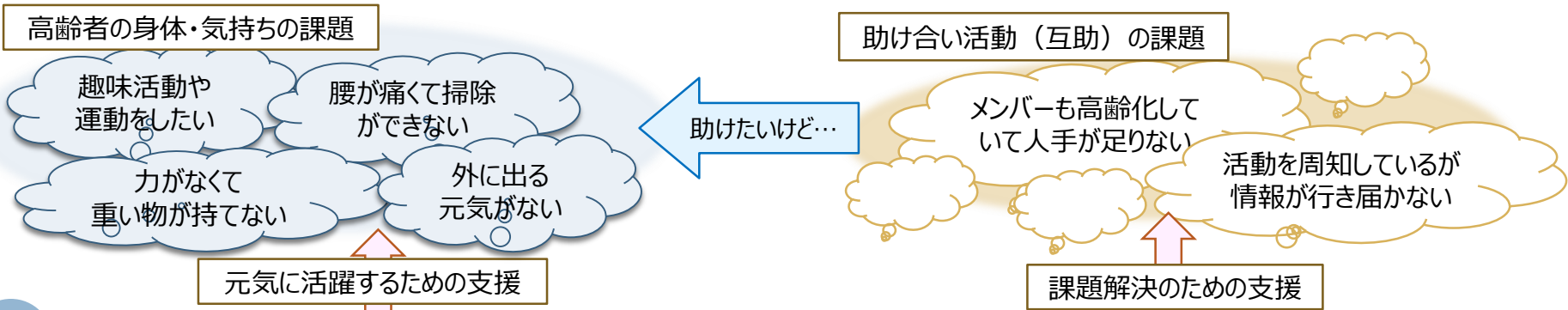
# 地域包括ケアを支える自助・互助



## 地域包括ケアシステムの姿



## 地域包括ケアを支える「生活支援・介護予防」の充実にに向けた課題

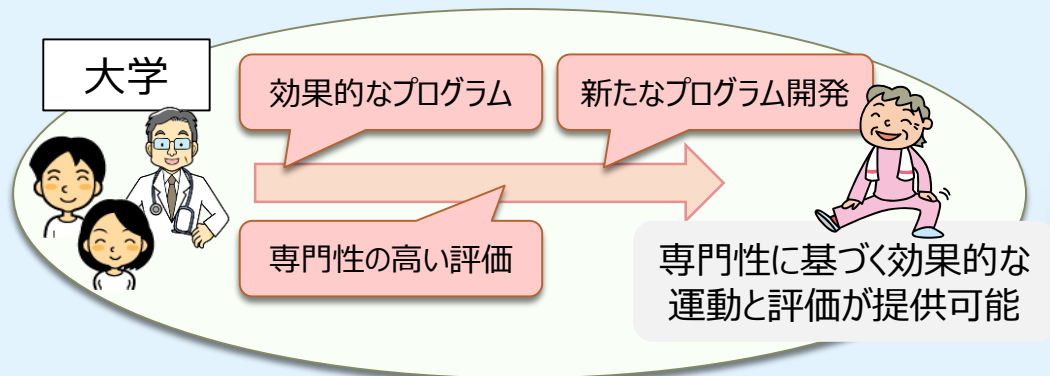


# 大学と連携した取り組み ～大学も大きな社会資源～



## 帝京大学との取り組み

地域住民の方々を対象に、介護予防を目的とした運動指導、健康講話を実施



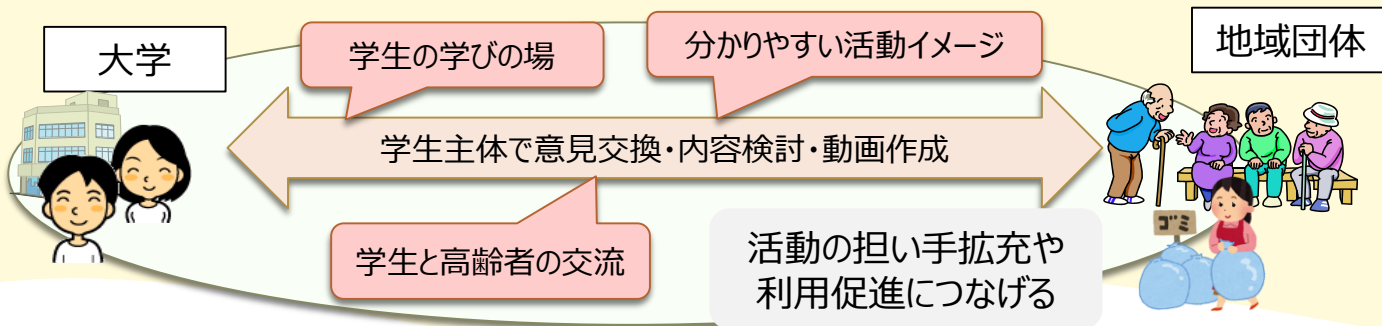
ねらう効果

介護予防  
健康意識の醸成

## 東京造形大学との取り組み



住民主体による地域活動をわかりやすく周知するため、団体のPR動画を作成



ねらう効果

担い手の確保  
サービス利用促進

# 地域包括ケアシステムについて考える機会



学生も「地域資源のひとつ」と気付くことが重要！

## 地域包括ケアシステムって？自分にできることは？

学生が地域社会の一員としての自覚を持ち、地域課題の解決について自ら考える意識の醸成を図るため、大学の授業で「地域包括ケアシステム」の講義を実施  
(平成28年度：明星大学、平成29年度：東京薬科大学、創価大学)

講義の中で学生に提案を求めた課題の例

**あなたは八王子市高齢者福祉課の新人職員です。八王子市の高齢化の現状を踏まえた上で、地域包括ケアシステムにおける「介護予防・生活支援」を推進するため、住民の自助・互助活動を促進する効果的な普及啓発の施策を立案してください。**

条件： 必ずフィールドワークをすること！

高齢者自身を中心に、若い世代に向けても広く普及啓発を図ること など



**多様な大学と連携できることは八王子市の大きな強み！  
自分が歳をとっても住み続けたいと思えるまちづくりを一緒にすすめてみましょう！**