

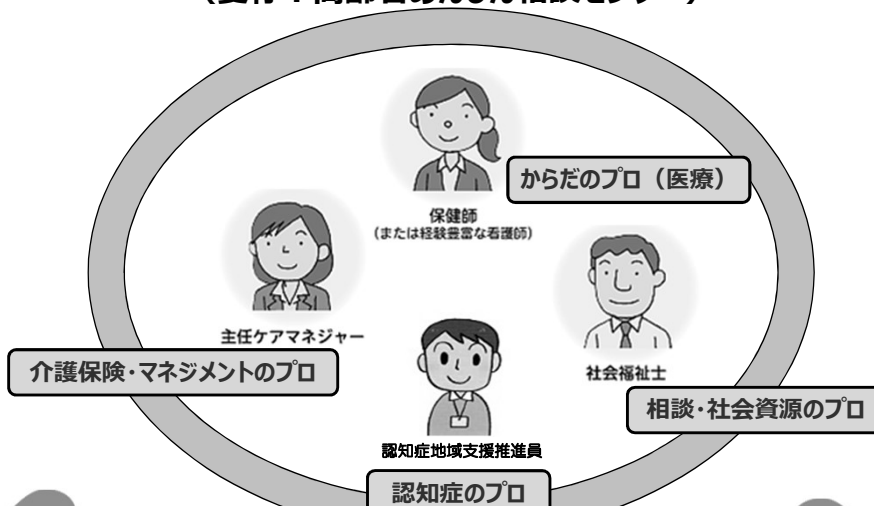
八王子市の地域福祉の現状と課題
～地域福祉に応える市民力・地域力～
(第9回 共助のまちづくりシンポジウム)

高齢者あんしん相談センターの 立場から

八王子市高齢者あんしん相談センター高尾
センター長 (主任ケアマネジャー) 斉藤 健一



地域包括支援センターのご紹介 (愛称：高齢者あんしん相談センター)



地域包括支援センターのご紹介

(愛称：高齢者あんしん相談センター)



主任ケアマネジャー



保健師
(または経験豊富な看護師)



社会福祉士



認知症地域支援推進員

● 区市町村設置の公的機関

● 互いの専門性を活かして「チーム」で対応

● ご近所に設置された、高齢者の「困りごと」に関する「よろず相談所」

地域包括支援センターの役割

(愛称：高齢者あんしん相談センター)



主任ケアマネジャー



保健師
(または経験豊富な看護師)



社会福祉士



認知症地域支援推進員

なんでもご相談ください

総合相談

介護に関する相談や悩み以外にも、福祉や医療、その他なんでもご相談ください。

自立して生活できるよう支援します

介護予防ケアマネジメント

要支援1・2と認定された人や、支援や介護が必要となるおそれの高い人が自立して生活できるよう、介護保険や介護予防事業などで介護予防の支援をします。

みなさんの権利を守ります

権利擁護

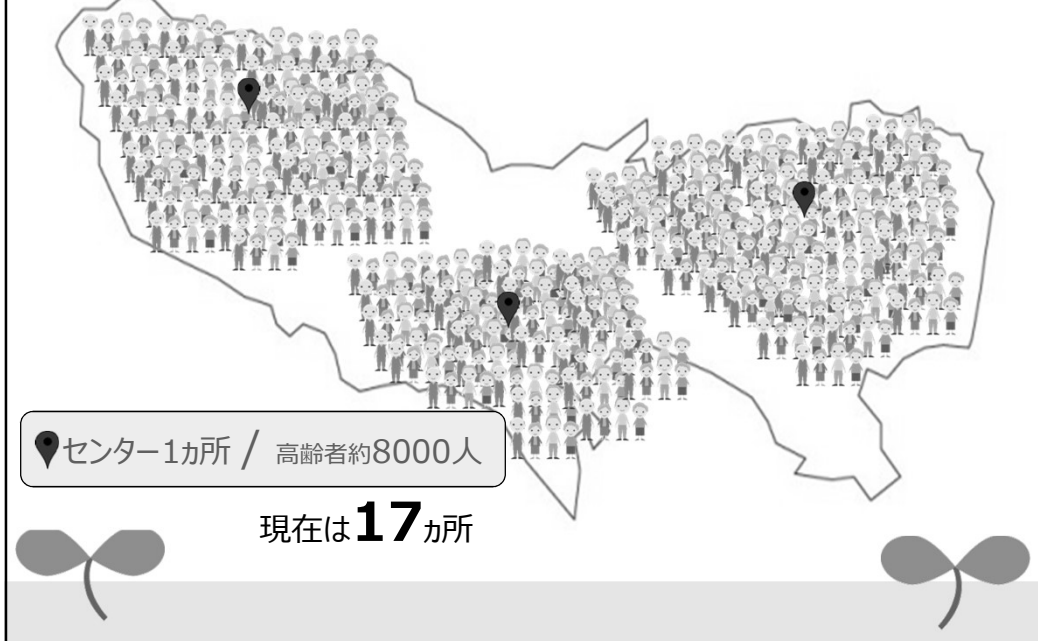
みなさんが安心していきいきと暮らせるように、みなさんの持つ様々な権利を守ります。虐待を早期に発見したり、成年後見制度の紹介や、消費者被害などに対応します。

さまざまな方面からみなさんを支えます

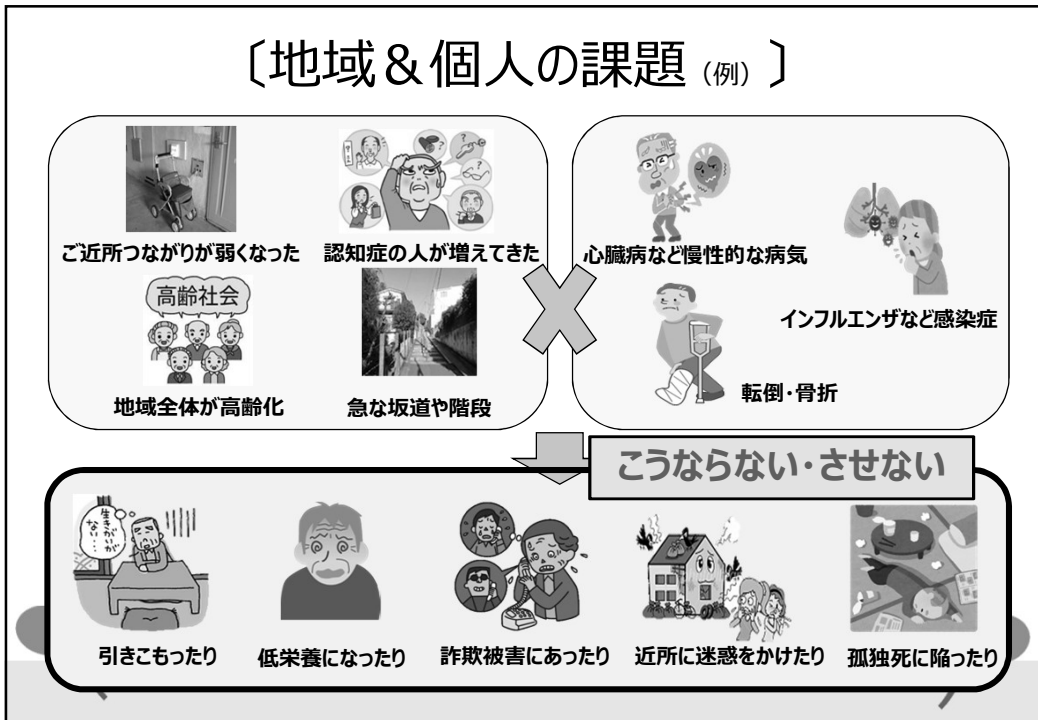
包括的・継続的ケアマネジメント

暮らしやすい地域にするため、さまざまな機関とのネットワークをつくり調整します。

八王子市の地域包括支援センター設置状況



〔地域&個人の課題 (例) 〕





八王子市民活動協議会 × 高齢者あんしん相談センター



八王子市民活動協議会

生き生き

元気維持

改善

解決

困りごとの…



高齢者あんしん相談センター

心とからだの…

はつらつ

介護予防

向上

安定

私たち高齢者あんしん相談センターは、主として「具合が悪い」「つらい」人には多く関わるが、元気に暮らしている多くの方々がどのようにして「元気」でいらっしゃるのかを把握しづらものです。そんな情報を私たちにご教授いただくと嬉しいです！！



おわりに

『お互いさま・支えあい』の地域

(社会) づくりへ向けて

大切なのは…、

「自助 (自分力) のアップ」

×

「互助 (ご近所力) のアップ」

×

「市民活動団体 (地域力) の活用」

八王子市民活動協議会

